

## Загрузка учащихся СПО из файла

В этой инструкции мы рассмотрим процедуру загрузки в систему учащихся СПО из Excel-файла. Она применяется главным образом при загрузке в систему первокурсников, но может использоваться и при загрузке студентов старших курсов, по каким-либо причинам отсутствующим в системе.

Загрузка учащихся производится с формы редактирования учебной группы. Для этого её нужно будет найти и открыть со списка Подразделений организации или создать, если нужная группа отсутствует. Процедуры создания групп описаны в инструкции «Создание учебных групп СПО».

На форме редактирования группы нужно будет нажать кнопку «Загрузка учащихся из файла»

**Учебная группа**

Сохранить Сохранить и закрыть Закрыть Распустить подразделение **Загрузка учащихся из файла**

Организация: ВМТ (ФН Ленинский) Тип подразделения: Группа СПО Курс: 1 Группа: Тестовая группа 5

Форма обучения: Очно Тип финансирования: Уровень образования: Среднее профессиональное образование Корпус: Основной корпус

Отделение: Уровень подготовки: Базовое образование: 9 классов Срок обучения: 2 года 10 месяцев

Служебная информация

Специальности

Специальность	Вид обучения	Заплатность
23.01.10 Слесарь по обслуживанию и ремонту подвижного состава	Профессия	Высокозатратная

Открывается окно выбора Excel-файла для импорта. Нужно будет найти заранее заполненный файл со списком учащихся группы.

**Импорт учащихся**

На данной странице Вы можете загрузить учеников с помощью импорта. Для этого необходимо **скачать шаблон файла**, заполнить его и сохранить в формате CSV (Разделители - запятые) (\*.csv). Ознакомьтесь с инструкцией по импорту файла можно [здесь](#).

Файл данных

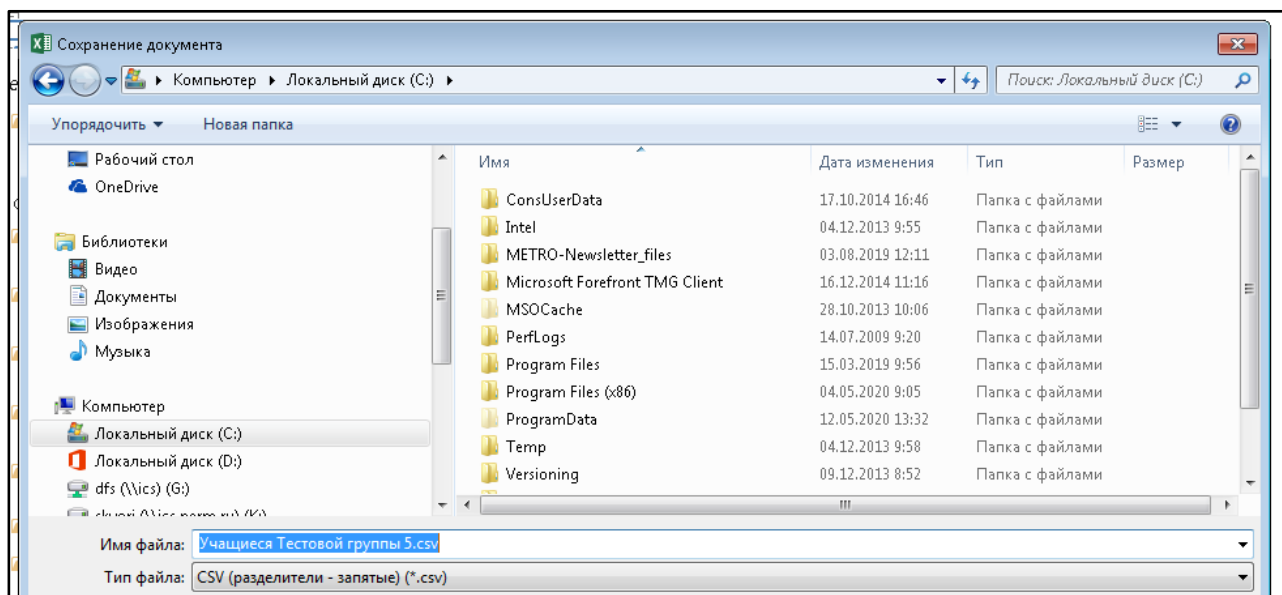
Выберите файл | Файл не выбран

Загрузить

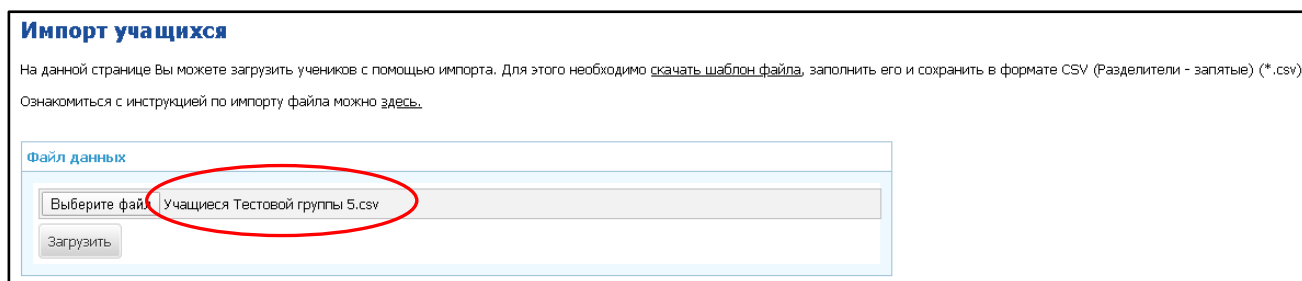
Если файл не создан, можно скачать шаблон файла по ссылке и занести в него данные учащихся **одной группы**. Он имеет следующую структуру.

A	B	C	D	E	F	G	H	I	J	K
Курс	Группа	Фамилия	Имя	Отчество	Дата рождения	Пол	СНИЛС	Номер приказа зачисления	Дата приказа зачисления	Тип финансирования
1	Тестовая группа 5	Горбунков	Семен	Семенович	26.05.1960	Мужской	123-456-789 10	1	26.05.2020	Бюджетное

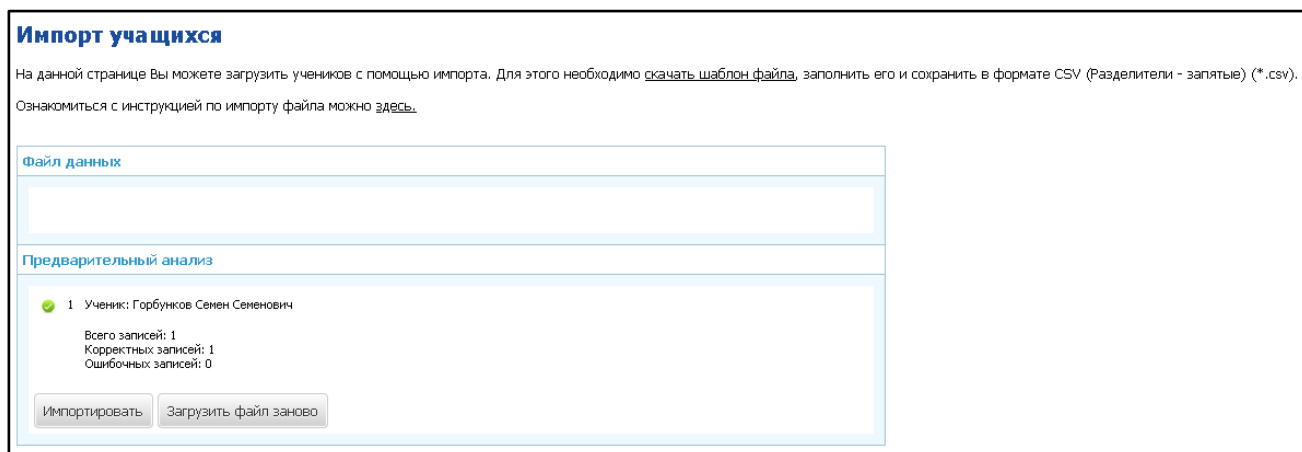
Обязательные для заполнения колонки столбцы помечены желтым цветом. Заполненный файл нужно сохранить в формате csv (выбираем тип файла = CSV)



После того, как файл загрузки готов, его можно загрузить в систему. Находим его в окне выбора файла и нажимаем кнопку «Загрузить».



При этом выполняется проверка полноты загружаемых данных и результаты проверки отображаются на форме.



При наличии ошибок нужно исправить их в Excel-файле, сохранить его и загрузить заново.

Если ошибок нет, можно провести импорт данных, нажав кнопку «Импортировать».

В процессе загрузки система выполняет следующие действия для каждой строки файла:

- находит приказ зачисления с указанным номером и датой. Если он отсутствует, создает новый приказ
- находит личность по её ФИО и дате рождения. Если личность не найдена, создает новую
- добавляет учащегося в приказ зачисления
- добавляет учащегося в учебную группу
- добавляет строку о зачислении учащегося в группу в историю перемещений учащегося

Результаты импорта отображаются на форме.

### Импорт учащихся

На данной странице Вы можете загрузить учеников с помощью импорта. Для этого необходимо [скачать шаблон файла](#), заполнить его и загрузить. Ознакомиться с инструкцией по импорту файла можно [здесь](#).

#### Файл данных

#### Предварительный анализ

✔ 1 Ученик: Горбунков Семен Семенович

Всего записей: 1  
Корректных записей: 1  
Ошибочных записей: 0

#### Результат: импортировано с ошибками.

✘	1	Личность: Горбунков Семен Семенович Номер СНИЛС некорректен.
---	---	---

Если в процессе загрузки какого-либо учащегося обнаружены ошибки, этот учащийся не будет загружен.

Можно исправить ошибки в файле и повторить загрузку файла вновь. При этом будут загружены лишь учащиеся, отсутствующие в группе. Повторной загрузки ранее загруженных учащихся не произойдет. Т.е. этот инструмент можно будет использовать для дозагрузки недостающих учащихся в группу.

После загрузки всего массива первокурсников нужно будет провести поиск и обработку дублей личностей, в соответствии с имеющейся инструкцией.